

親切 丁寧 優しい 1番をめざして

ベリーデンタルクリニック

Berry Dental Clinic

インプラント治療

一般歯科 予防歯科 歯周病治療 小児歯科
口腔外科 審美歯科 インプラント
ホワイトニング 咬み合わせ

ホームページ

www.berrydentalclinic.com

診療ご案内

月：水：金曜日 am10:00-pm13:00 pm14:30-pm20:00

木曜日 am10:00-pm13:00 pm14:30-pm18:30

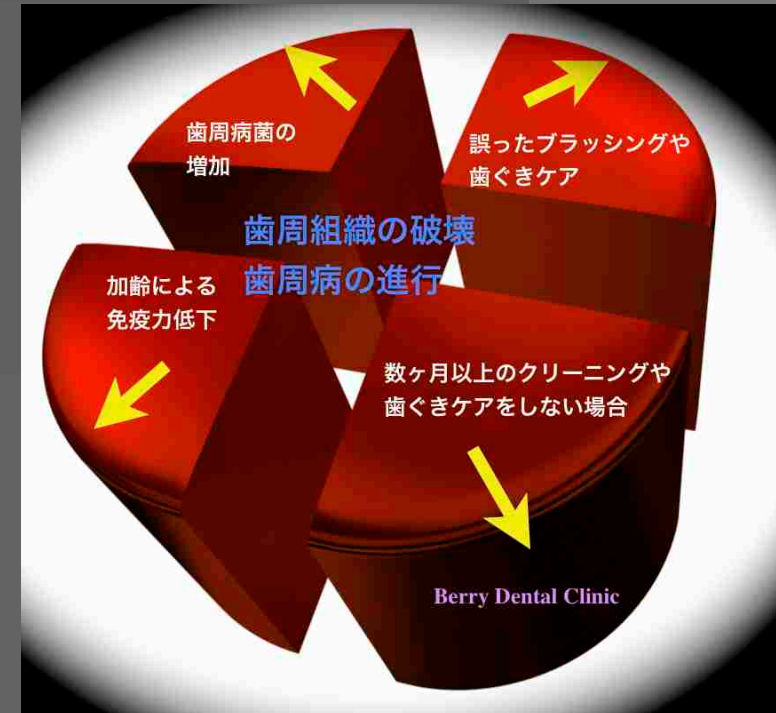
土：日曜日 am10:00-pm13:00 pm14:30-pm17:30

電話番号 047-409-7717

火曜日、祝祭日は休診日です

- 1 歯周病菌の増加とは歯周病にさせる細菌の数が増えて歯周組織を破壊させていきます。
- 2 間違ったブラッシングや歯ぐきのケアより、歯周病菌、歯石が増加します
- 3 加齢により免疫力(唾液の量など)が低下し、歯周病菌が増加します。
- 4 定期的な歯ぐきケアやクリーニングなどの予防をしていない場合(生活習慣の違い)により、歯周病が進行していきます。

歯周病予防、虫歯予防のための予防歯科の受診をお勧め致します



予防歯科専門の歯科衛生士によるケアをご提供しております

治療されたところを問題なく長持ちさせるためには、定期的に噛み合わせのチェックやクリーニング等のメンテナンスが必要です。予防歯科の受診をお勧め致します。

インプラント治療

基本料金420000円（税込み）／インプラント1本

CT料金や特殊オペが必要な場合の料金は含まれておりません



一般的なインプラント治療の流れ (特殊オペの増骨、増歯肉をしない場合)

診査診断 歯周病治療



最初に歯周病の治療や予防の為、診査診断の後に歯周病の治療を行います。場合によっては歯周病のリスクが強い場合は歯周病菌の検査を行い歯周病の特定治療を行う事もあります。

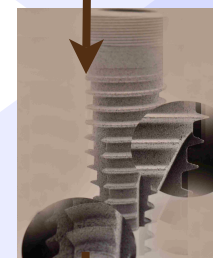
レントゲンCT撮影

インプラントオペ部分の骨の状態や周囲の神経や血管の状態を3次元映像で撮影してオペ前に事前に確認します

インプラント治療期間

歯が欠損した場所に入れ歯ではなく人工歯根をあごの骨に固定してさらにその上に歯を装着させる治療を行います
通常問題なければ治療期間は下部構造オペ終了後の3ヶ月後に下部構造の上に土台をつけて上部構造である最終人工物の歯を取り付けて咬めるようにします。

インプラント下部構造オペ



ネジと呼ばれるインプラント下部構造の表面には我々の骨との安定をはかる為に特殊なコーティングがされております。ネジの形にも様々な工夫がされております。

262500円（税込み）

インプラント土台構造取り付け



インプラント手術から3ヶ月後に土台をつける治療を行います。そしてその上に仮の歯を装着して噛み合わせのリハビリを2、3週間行います。

最終人工物装着



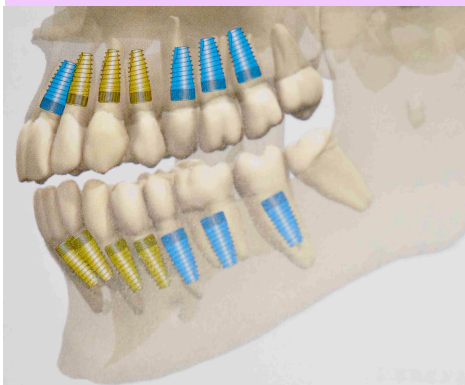
ネジと呼ばれる下部構造が安定した後に人工の歯と呼ばれる最終人工物をつけます。最終人工物には歯の場所によって適した形や材質を選択する必要があります

157500円（税込み）

月一回の予防メンテナンス



月に1回、インプラント体をより良い状態で長期維持する為に、噛み合わせのチェックをはじめインプラント周囲の歯周組織のケアとお口全体の歯周病菌減少のために予防歯科に受診していただきます。



料金表	例1	例2	様
インプラント基本料金	42万円	42万円	
CT撮影		1万円	
静脈内鎮静			
骨再生手術		15万円	
上顎洞底挙上術			
歯肉再生法			
合計	42万円	58万円	

骨がやせていてインプラントを埋入するのに、増骨や特殊なオペがさらに必要な場合がありますので、費用がかわって来る事があります。



代替骨材料



シュミレーション画像を使用し説明致します

無料カウンセリング

実際にインプラント治療を行う前に事前に無料でカウンセリングを行っております。治療方法、治療期間、治療費用、など説明致します。

